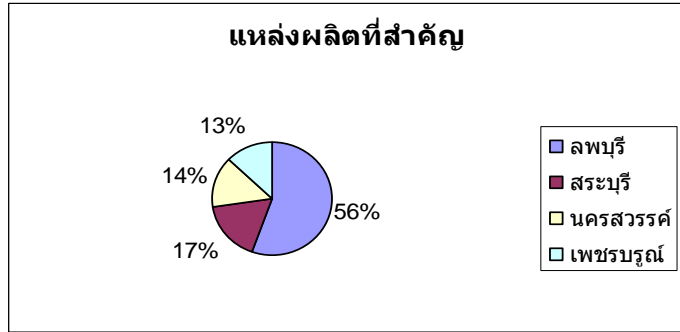


ชื่อไทย ทานตะวัน

ชื่อสามัญ Sunflower

ชื่อวิทยาศาสตร์ *Heliathus annus.*

แหล่งผลิตที่สำคัญ



การผลิต

ปี	2551	2552	2553
พื้นที่เก็บเกี่ยว (พันไร่)	188	182	186
ผลผลิต (พันตัน)	19	22	24
ผลผลิตต่อไร่ (กก.)	115	123	127

ฤดูกาลปลูก - เก็บเกี่ยว
ปลูก เดือนสิงหาคม – กันยายน
เก็บเกี่ยว เดือน พฤศจิกายน-มีนาคม

การส่งออก

ในรูปแบบน้ำมันและอุตสาหกรรมอาหาร โดยเป็นส่วนประกอบในอาหารกระป๋อง

ส่วนที่เหลือใช้ในประเทศในรูปแบบน้ำมันและอาหารขบเคี้ยว

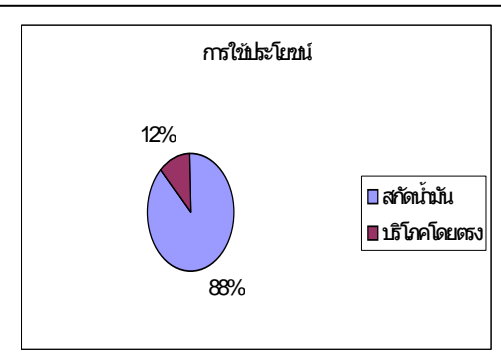
ประเทศคู่ค้าที่สำคัญ ญี่ปุ่น ฟิลิปปินส์ สหภาพยุโรป

ประเทศคู่แข่ง -

การใช้ประโยชน์

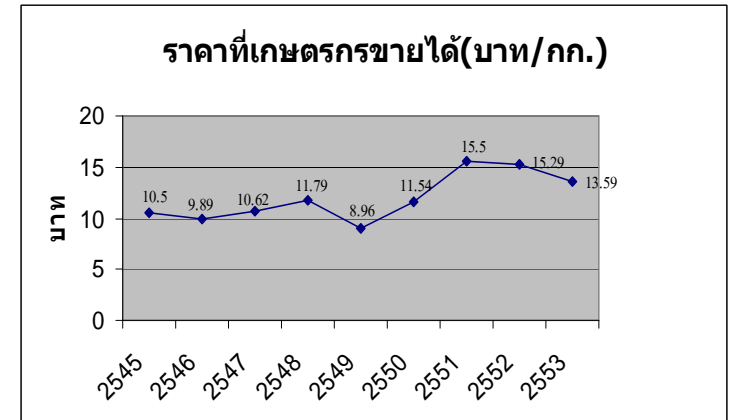
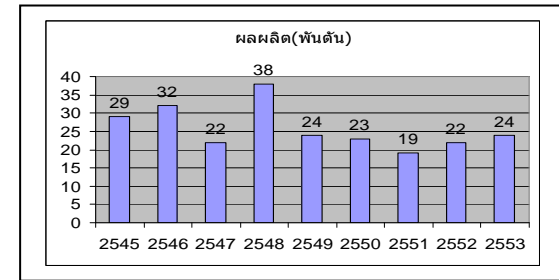
- ร้อยละ 88 เข้าโรงงานสกัดน้ำมันซึ่งน้ำมันส่วนใหญ่ส่งเข้าอุตสาหกรรมอาหารกระป๋อง อาหารแปรรูป มีบางส่วนที่ใช้บริโภคเป็นน้ำมันและเครื่องสำอาง

- ร้อยละ 12 ใช้ผลผลิตทำขนม อาหารขบเคี้ยว



ต้นทุนการผลิต (ประมาณการ)

- | | |
|---|---------|
| 1. ค่าไถ | 300 บาท |
| 2. ค่าเมล็ดพันธุ์ 1 กก./ไร่ | 285 บาท |
| 3. ค่าปุ๋ยเคมี 15-15-15 อัตรา 25 กิโลกรัม/ไร่ | 500 บาท |
| 4. ค่าเก็บเกี่ยว | 180 บาท |
| 5. ค่าสี/กะเทาะ | 90 บาท |



ปัญหาอุปสรรค

ปัญหาในการผลิต

ราคาพันธุ์แพง

สภาพดินฟ้าอากาศที่เปลี่ยนแปลง

ขาดแคลนแรงงาน

ปัญหาในการตลาด

จุดรับซื้อ / ช่วงเวลารับซื้อจำกัดเนื่องจากบริษัทจะตั้ง
จุดรับซื้อในแหล่งที่มีการปลูกมากและช่วงฤดูเก็บเกี่ยว

แนวทางการส่งเสริม

- เพิ่มประสิทธิภาพการผลิต

- ส่งเสริมการผลิตในลักษณะกลุ่ม/เครือข่ายแบบมีส่วนร่วม

- ส่งเสริมในระบบครบวงจร / เชื่อมโยงการผลิตการตลาด

- ส่งเสริมการปลูกในระบบการปลูกพืชโดยไม่ปลูกเป็นพืช

รุ่น 2 ปลายฝนเนื่องจากเป็นพืชที่ใช้น้ำน้อยและช่วยตัดวงจรการ
ระบาดของศัตรูพืช

- สนับสนุนการอนุรักษ์ธรรมชาติและสิ่งแวดล้อมเช่น ใช้
สารสกัดชีวภาพ

- ส่งเสริมกิจกรรมต่อเนื่องเช่นส่งเสริมการปลูกทานตะวัน

เป็นแหล่งใหญ่ เพื่อสนับสนุนการท่องเที่ยว

- ส่งเสริมการเลี้ยงผึ้ง

แนวโน้มสถานการณ์การผลิตในปีต่อไป

1. มีการปลูกทานตะวันที่มีน้ำมันสูงเพิ่มมากขึ้น
เนื่องจากมีบริษัทญี่ปุ่นเข้ามารับซื้อผลผลิตโดย
มีการประกันราคาซื้อผลผลิตทานตะวันที่มี
เปอร์เซ็นต์น้ำมันสูง สูงกว่าราคาตลาดถึง
กิโลกรัมละ 2 บาท

2. ปี 2553 มีแนวโน้มพื้นที่ปลูกมากขึ้น
เนื่องจากราคาและผลผลิตในปี 2551 สูงส่งผล
ให้เกษตรกรหันมาปลูกแทนข้าวโพดรุ่น 2
มากขึ้น